

# ОБЛІКОВА КАРТКА

## об'єкта культурної спадщини

Каплиця на кладовищі

(найменування об'єкта)

вид	тип	категорія пам'ятки
пам'ятка архітектури	споруда	місцевого значення

### 1. Дата утворення об'єкта:

18-19 ст.

### 2. Місцезнаходження об'єкта:

Рівненська область, м. Острог, вул. Татарська

### 3. Охоронний № пам'ятки:

156-Рв

### 4. Дати і № рішень, відповідно до яких об'єкт узятий на державний облік та визначено категорію пам'ятки:

Рішення Рівненського облвиконкому від 28.07.1990 № 140

### 5. Функціональне використання:

сучасне використання	первісне призначення	інші (протягом часу існування об'єкта)
Православна каплиця	Православна каплиця	-

## 6. Стислий опис об'єкта:

Розташування	Каплиця розташовується в південно-західній частині старого міського кладовища, в загальному просторі якого відіграє роль помітної архітектурно-сакральної домінанти.
Характеристика об'єкта	Дерев'яна каплиця зрубного типу. Габаритні розміри: довжина 13,75 м, ширина 8,54 м, висота 11,10 м. Об'ємно-просторова композиція складається з двох частин – головного восьмигранного в плані двоярусного зрубу («восьмерик на восьмерику») з заломом та прибудованого до нього з західного боку прямокутного об'єму з двосхилим дахом і вхідними дверима.
Наявність творів мистецтва	Високохудожні твори мистецтва відсутні. Наявні іконописні роботи пізнього походження.

## 7. Перелік складових (для комплексу (ансамблю), визначного місця):

-
---

## 8. Ступінь схоронності об'єкта:

добрий, задовільний, незадовільний, аварійний	Задовільний. В незадовільному стані перебуває цокольна частина.
---	--

## 9. Наявність науково-проектної документації на об'єкт:

Найменування документації	Рік розроблення	Автор (організація)	Місце зберігання, інв. №
Аналіз середовища та теоретичне обґрунтування меж охоронних зон	1991	Український спеціальний науково-реставраційний проектний інститут „Укрпроектреставрація”, Львівський філіал	
Звіт про науково-дослідну роботу «Історико-архітектурний опорний план та проект зон охорони пам'яток центральної частини м. Острога Рівненської області»	2007	Державний науково-дослідний інститут теорії та історії архітектури і містобудування (НДІТІАМ)	НДІТІАМ, №№ 89829/1, 89829/2, 89829/3
Матеріали облікової документації об'єкта культурної спадщини	2008	Національний університет водного господарства та природокористування	Управління культури і туризму Рівненської обласної державної адміністрації
Історико-архітектурний опорний план м.Острог Рівненської області з визначенням меж і режимів використання зон охорони пам'яток та історичних ареалів	2014	Науково-дослідний інститут пам'яткоохоронних досліджень (м.Київ)	Острозька міська рада, відділ з питань містобудування та архітектури.

## 10. До облікової картки додаються графічні матеріали та фотофіксація:

Найменування матеріалів	Кількість	Дата виконання	Виконавець
Генеральний план з позначенням зон охорони	1	08.11.2018	П.О.Бенедюк
План об'єкта	1	08.11.2018	П.О.Бенедюк
Фото загального вигляду об'єкта	1	13.10.2018	М.В.Наумець

### Облікову картку склав:

Посада та назва організації	Спеціальність, кваліфікаційний рівень	Прізвище, ініціали	Підпис	Дата складання
Професор кафедри архітектури та середовищного дизайну, Національний університет водного господарства та природокористування	архітектор, д-р архітектури	П.А.Ричков		16.11.2018

### Керівник органу охорони культурної спадщини

Начальник управління культури і туризму  
Рівненської облдержадміністрації

Я.М. Мельник

**ДОДАТКИ**  
**до облікової картки**

1. Острог. Каплиця на кладовищі. Генеральний план. Виконавець П.О.Бенедюк.
2. Острог. Каплиця на кладовищі. План на відм. 0,000. Виконавець П.О.Бенедюк.
3. Острог. Каплиця на кладовищі. Загальний вигляд каплиці з півночі. 2018 р. Фото М.В.Наумця.



Острог. Каплиця на кладовищі. Загальний вигляд каплиці з півночі. 2018 р.  
Фото М.В.Наумця.

# ПАСПОРТ

## об'єкта культурної спадщини

Каплиця на кладовищі

(найменування об'єкта)

вид	тип	категорія пам'ятки
пам'ятка архітектури	споруда	місцевого значення

### 1. Дата утворення об'єкта:

18 -19 ст.

### 2. Місцезнаходження об'єкта:

Рівненська область, м. Острог, вул. Татарська

### 3. Охоронний № пам'ятки:

156-Рв

### 4. Дати і № рішень, відповідно до яких об'єкт узятий на державний облік та визначено категорію пам'ятки:

Рішення Рівненського облвиконкому від 28.07.1990 № 140

### 5. Наявність охоронних дощок, охоронних знаків, інших інформаційних написів, позначок:

Охоронні дошки та знаки відсутні.

### 6. Власник:

Державна власність

### 7. Користувач:

Релігійна громада УПЦ МП м.Острога

### 8. Охоронний договір :

від \_\_\_\_\_ № \_\_\_\_\_

## 9. Функціональне використання:

сучасне	первісне	інші (протягом часу існування об'єкта)
Православна каплиця	Православна каплиця	-

## 10. Історичні дані про об'єкт:

Згідно з переказами каплиця перенесена на кладовище як уціліла частина Миколаївської церкви, що знаходилася віддавна на «пригородку» і була розібрана в 1864 році.

## 11. Відомості про сучасний стан об'єкта:

Розташування об'єкта і його роль у навколишньому середовищі	Каплиця розташовується в південно-західній частині старого міського кладовища, в загальному просторі якого відіграє роль помітної архітектурно-сакральної доміанти.
Ландшафт	Навколишній ландшафт кладовища характеризується легким падінням рельєфу в східному напрямку. Поміж похованнями, що відносяться переважно до 1-ї половини ХХ ст. переважає трав'яний газон з поодинокими деревами та чагарниками.
Опис об'єкта	Дерев'яна каплиця зрубного типу. Габаритні розміри: довжина 13,75 м, ширина 8,54 м, висота 11,10 м. Об'ємно-просторова композиція складається з двох частин – головного восьмигранного в плані двоярусного зрубу («восьмерик на восьмерику») з заломом та прибудованого до нього з західного боку прямокутного об'єму з двосхилим дахом і вхідними дверима. Перший ярус восьмерика оточений по периметру вузькою обхідною галереєю. Підлога дерев'яна з підвищенням на одну сходинку у східній половині восьмерика. Будівля посаджена дуже низько при фактичній відсутності цоколя. Стіни обшиті ззовні вертикальною шалівкою з нащільниками, пофарбовані в голубий колір. Вінцева маківка у вигляді невеликого світлового ліхтарика забезпечує верхнє освітлення, що доповнюється також віконними прорізами в другому ярусі восьмерика. Маківка завершується шоломовидною банькою з «яблуком» і металевим хрестом на ньому.
Перебудови, втрати й історичні нашарування	Суттєвих перебудов не зафіксовано. Окремі конструктивні частини об'єкта явно пізнішого походження: дверні полотна, віконні рами, металеві решітки.
Наявність творів мистецтва та їх опис	Високоартісні твори мистецтва відсутні. Наявні іконописні роботи пізнього походження.
Опис території об'єкта	Каплиця не має відокремленої території.
Загальна оцінка технічного стану об'єкта, дата, № акта технічного стану	Задовільний. В незадовільному стані перебуває цокольна частина, що потребує розчистки і влаштування відмостки та гідроізоляції.
Наявність інженерних мереж та інженерного обладнання	Відсутні.
Дата і № довідки про майнову цінність об'єкта, найменування організації, яка провела оцінку, вартість в гривнях	Майнова цінність об'єкта не визначалася.

**12. Перелік складових (для комплексу (ансамблю), визначного місця):**

-
---

**13. Територія об'єкта:**

Площа	Територія об'єкта не відокремлена.
Опис меж території об'єкта	Територія обмежується зеленим газоном, влаштованим навколо пам'ятки.

**14. Оцінка антропологічної, археологічної, естетичної, етнографічної, історичної, мистецької, наукової чи художньої цінності об'єкта:**

Якості об'єкта, завдяки яким він набуває культурної цінності як пам'ятка	В історії дерев'яного зодчества Волині дерев'яна каплиця на кладовищі є рідкісним, нетиповим прикладом сакрального об'єкта з комбінацією двох зрубів – прямокутного та восьмикутного.
--	---

**15. Зони охорони пам'ятки:**

Організація-розробник науково-проектної документації	Науково-дослідний інститут пам'яткоохоронних досліджень (м.Київ).
Дата розроблення науково-проектної документації	2014 рік
Дата і номер документа про затвердження науково-проектної документації	Рішення міської ради № 97 від 19.02.2016 р.
Короткий опис меж зон охорони із зазначенням площі кожної зони	Межі зон охорони – в межах комплексної охоронної зони групи пам'яток, розташованих на міському кладовищі по вул. Татарській. Загальна площа зони – 2, 42 га.

**16. Наявність науково-дослідної та науково-проектної документації на об'єкт:**

Найменування документації	Рік розроблення	Автор (організація)	Місце зберігання, інв. №
Аналіз середовища та теоретичне обґрунтування меж охоронних зон	1991	Український спеціальний науково-реставраційний проектний інститут „Укрпроектреставрація”, Львівський філіал	
Звіт про науково-дослідну роботу «Історико-архітектурний опорний план та проект зон охорони пам'яток центральної частини м. Острога Рівненської області»	2007	Державний науково-дослідний інститут теорії та історії архітектури і містобудування (НДІТІАМ)	НДІТІАМ, №№ 89829/1, 89829/2, 89829/3
Матеріали облікової документації об'єкта культурної спадщини	2008	Національний університет водного господарства та природокористування	Управління культури і туризму Рівненської обласної державної адміністрації
Історико-архітектурний опорний план м.Острог	2014	Науково-дослідний інститут	Острозька міська рада, відділ з питань



Рівненської області з визначенням меж і режимів використання зон охорони пам'яток та історичних ареалів		пам'яткоохоронних досліджень (м.Київ)	містобудування та архітектури.
---	--	---------------------------------------	--------------------------------

### 17. Дослідницькі й реставраційні роботи на об'єкті:

Найменування робіт	Рік проведення	Замовник	Виконавець	Підрядна організація
Не проводилися				

### 18. Основні джерела відомостей про об'єкт:

Археологічні матеріали	Відсутні
Іконографічні матеріали	Відсутні
Архівні матеріали	Відсутні
Бібліографічні матеріали	Дерев'яні церкви Рівненської області: Архітектурна спадщина. – Ілюстрований каталог, Рівне, 2017, с.93.

### 19. До паспорта додаються графічні матеріали та фотофіксація:

Найменування	Кількість	Дата виконання	Виконавець
Генеральний план	1	08.11.2008	П.О.Бенедюк
<b>Обміри:</b>			
Поверхові плани	1	08.11.2018	П.О.Бенедюк
Креслення фасадів	4	08.11.2018	П.О.Бенедюк
Розрізи	1	08.11.2018	П.О.Бенедюк
<b>Фотофіксація:</b>			
Фото загального вигляду	3	2018 р.	М.В.Наумець
Фото фрагментів	1	2018 р.	М.В.Наумець
Фото деталей	-	-	-
Фото інтер'єрів	1	2018 р.	М.В.Наумець

### Паспорт склав:

Посада та назва організації	Спеціальність, кваліфікаційний рівень	Прізвище, ініціали	Підпис	Дата складання
Завідувач кафедри архітектури та середовищного дизайну, Національний університет водного господарства та природокористування	архітектор, д-р архітектури	О.Л.Михайлишин		10.11.2018
Професор кафедри архітектури та середовищного дизайну, НУВГП	архітектор, д-р архітектури	П.А.Ричков		

### Керівник органу охорони культурної спадщини

Начальник управління культури і туризму  
Рівненської облдержадміністрації

Я.М. Мельник

**ДОДАТКИ**  
**до паспорта**

1. Острог. Каплиця на кладовищі. Генеральний план території. Креслення П.О.Бенедюк. 2018 р.

**Обмірні креслення**

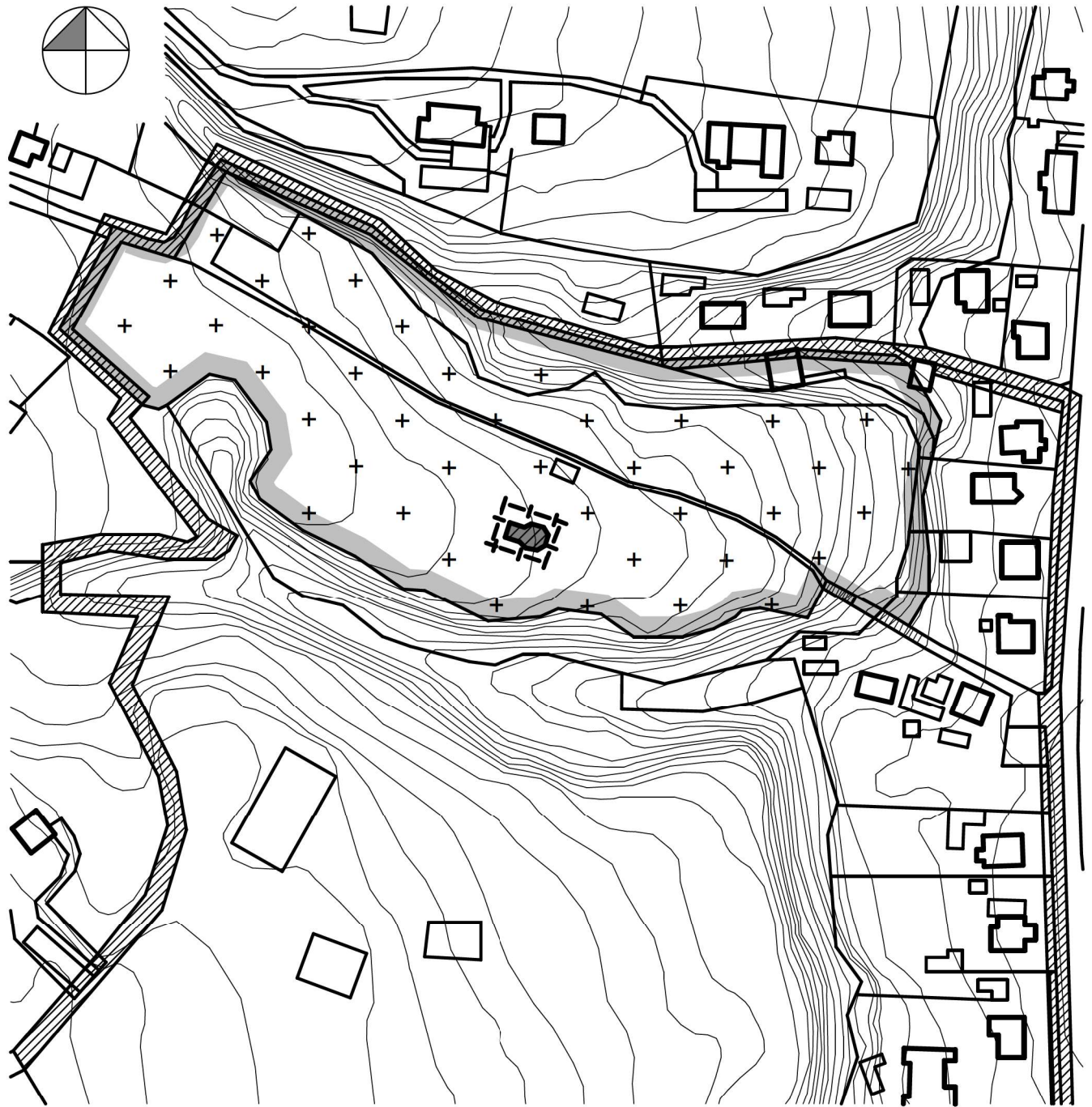
2. Острог. Каплиця на кладовищі. План на відм. 0,000. Виконавець П.О.Бенедюк.
3. Острог. Каплиця на кладовищі. Західний фасад. Виконавець П.О.Бенедюк.
4. Острог. Каплиця на кладовищі. Східний фасад. Виконавець П.О.Бенедюк.
5. Острог. Каплиця на кладовищі. Південний фасад. Виконавець П.О.Бенедюк.
6. Острог. Каплиця на кладовищі. Північний фасад. Виконавець П.О.Бенедюк.
7. Острог. Каплиця на кладовищі. Розріз А-А. Виконавець П.О.Бенедюк.

**Фотофіксація:**

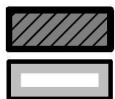
1. Острог. Каплиця на кладовищі. Загальний вигляд каплиці з півночі. 2018 р. Фото М.В.Наумця.
2. Острог. Каплиця на кладовищі. Загальний вигляд каплиці з північного заходу. 2018 р. Фото М.В.Наумця.
3. Острог. Каплиця на кладовищі. Загальний вигляд каплиці зі півдня. 2018 р. Фото М.В.Наумця.
4. Острог. Каплиця на кладовищі. Фрагмент інтер'єру. 2018 р. М.В.Наумця.
5. Острог. Каплиця на кладовищі. Маківка та хрест. 2018 р. Фото М.В.Наумця.

ПН

Генплан, М 1:2000



Умовні позначення:

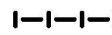


- Пам'ятка архітектури місцевого значення

- Межі охоронної зони пам'ятки



- Межі історичного ареалу м. Острог

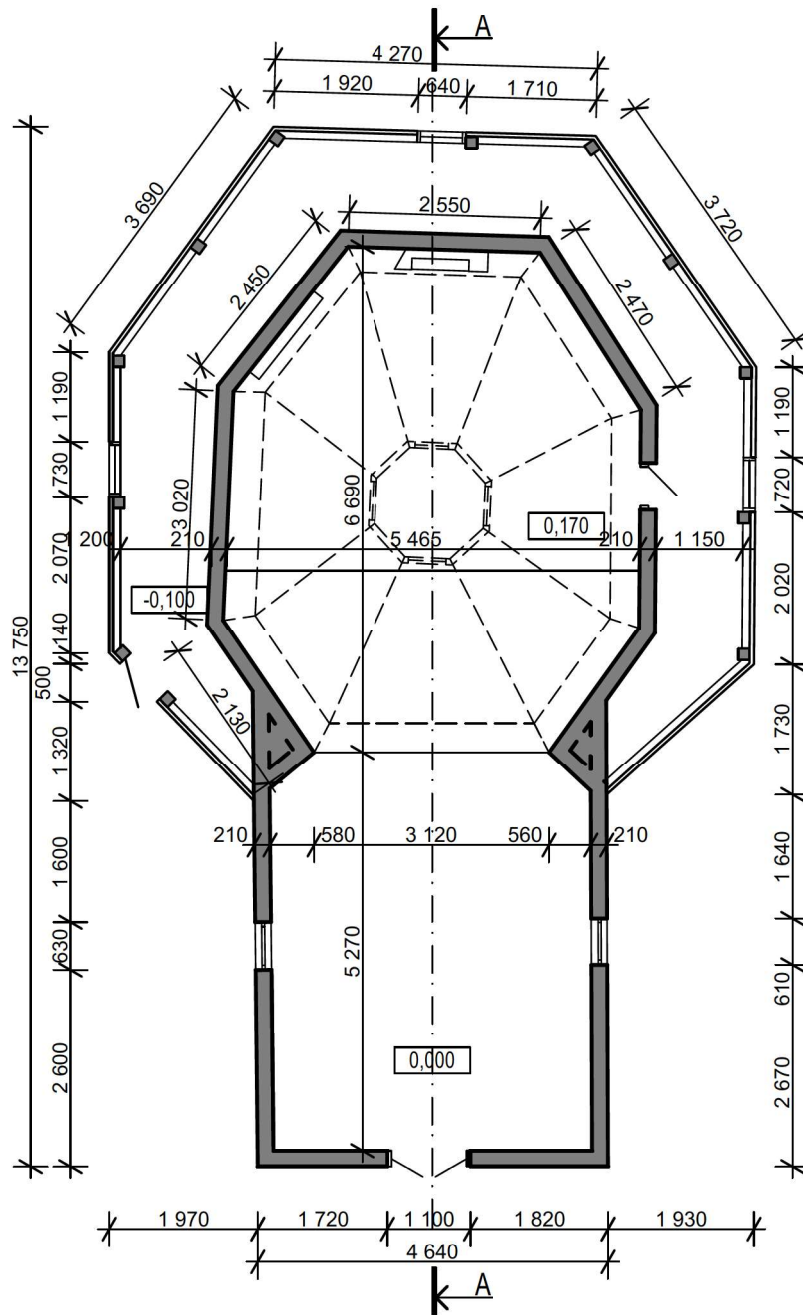


- Межі території пам'ятки

1. Генплан подано на основі Історико-архітектурного опорного плану м. Острог, Рівненської області з визначенням меж та режимів використання історичних ареалів, м. Київ, 2014 р.

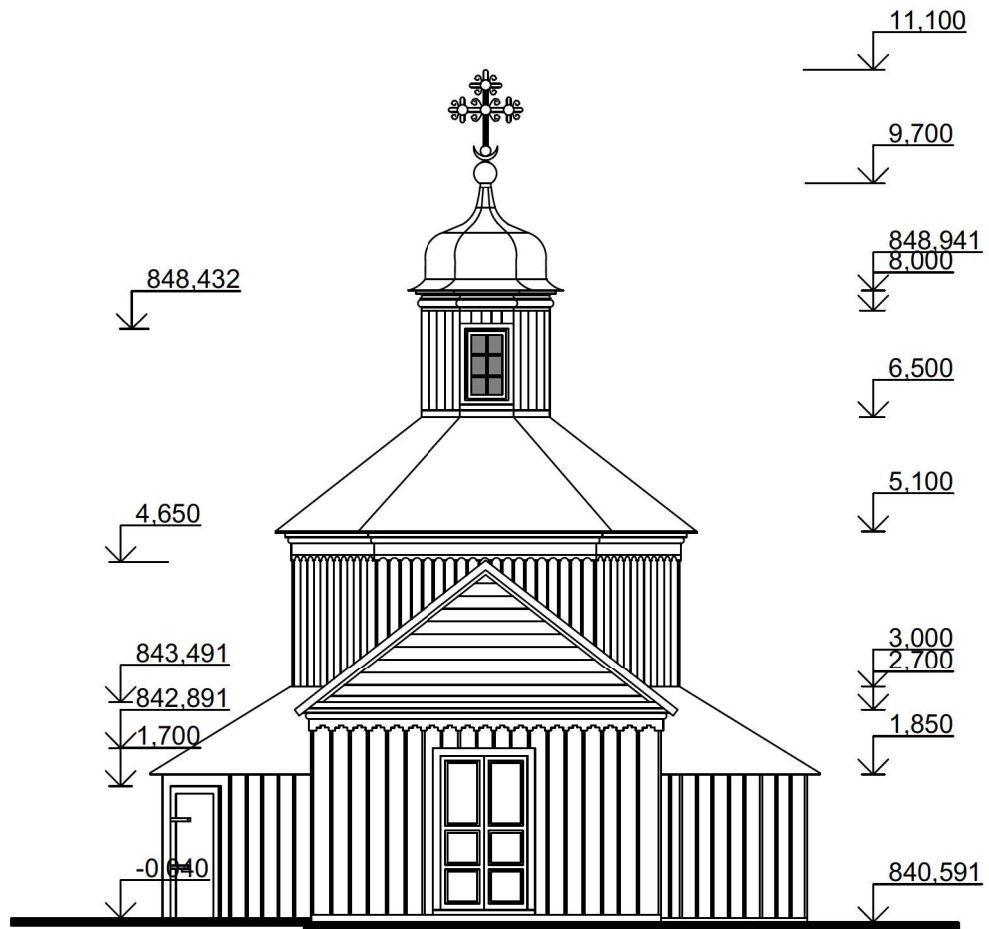
						Пам'ятка архітектури Каплиця на кладовищі, м. Острог, вул. Татарська			
<b>Зм.</b>	<b>Кільк.</b>	<b>Аркуш</b>	<b>№ док.</b>	<b>Підпис</b>	<b>Дата</b>	Архітектурні обміри	Стадія	Аркуш	Аркушів
ГАП		Матвіюк О.В.			01/12/18		НД	01	
Розробив		Бенедюк П.О.			01/12/18				
Перевірив		Михайлишин О.Л.			01/12/18				
						Генплан, М 1:2000	ФОП Кошин А.М.		
Н.контр.		Кошин А.М.			01/12/18				

План на відм.  $\pm 0,000$  М 1:100



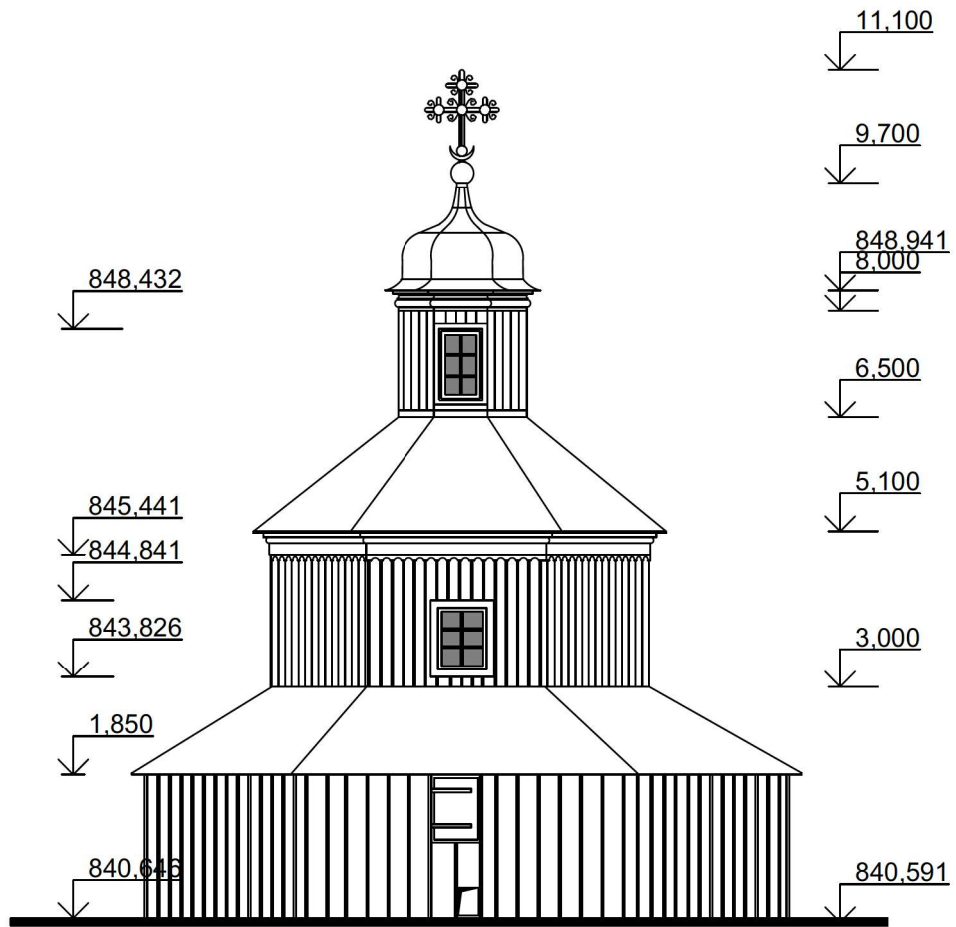
						Пам'ятка архітектури Каплиця на кладовищі, м. Острог, вул. Татарська			
<b>Зм.</b>	<b>Кільк.</b>	<b>Аркуш</b>	<b>№ док.</b>	<b>Підпис</b>	<b>Дата</b>				
ГАП		Матвіюк О.В.			01/12/18	Архітектурні обміри	Стадія	Аркуш	Аркушів
Розробив		Бенедюк П.О.			01/12/18		НД	02	
Перевірив		Михайлишин О.Л.			01/12/18				
						План на відм. $\pm 0,000$ М 1:100	ФОП Кошин А.М.		
Н.контр.		Кошин А.М.			01/12/18				

# Західний фасад, М 1:100



						Пам'ятка архітектури Каплиця на кладовищі, м. Острогож, вул. Татарська					
<b>Зм.</b>	<b>Кільк.</b>	<b>Аркуш</b>	<b>№ док.</b>	<b>Підпис</b>	<b>Дата</b>	Архітектурні обміри					
ГАП		Матвіюк О.В.			01/12/18				Стадія	Аркуш	Аркушів
Розробив		Бенедюк П.О.			01/12/18				НД	03	
Перевірив		Михайлишин О.Л.			01/12/18	Західний фасад, М 1:100					
									ФОП Кошин А.М.		
Н.контр.		Кошин А.М.			01/12/18						

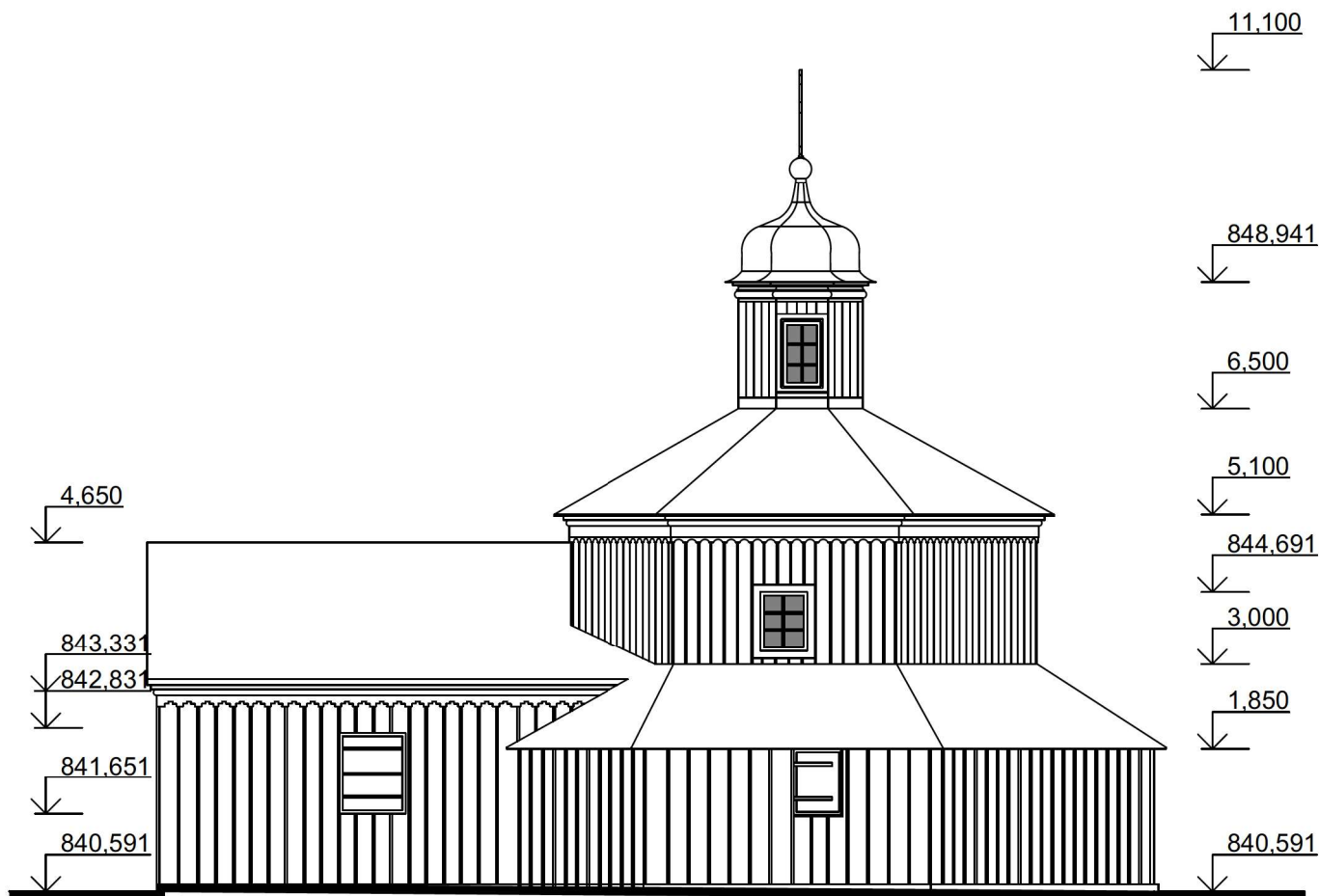
# Східний фасад, М 1:100



						Пам'ятка архітектури Каплиця на кладовищі, м. Острог, вул. Татарська					
<b>Зм.</b>	<b>Кільк.</b>	<b>Аркуш</b>	<b>№ док.</b>	<b>Підпис</b>	<b>Дата</b>	Архітектурні обміри					
ГАП		Матвіюк О.В.			01/12/18				Стадія	Аркуш	Аркушів
Розробив		Бенедюк П.О.			01/12/18				НД	04	
Перевірив		Михайлишин О.Л.			01/12/18	Східний фасад, М 1:100					
									ФОП Кошин А.М.		
Н.контр.		Кошин А.М.			01/12/18						

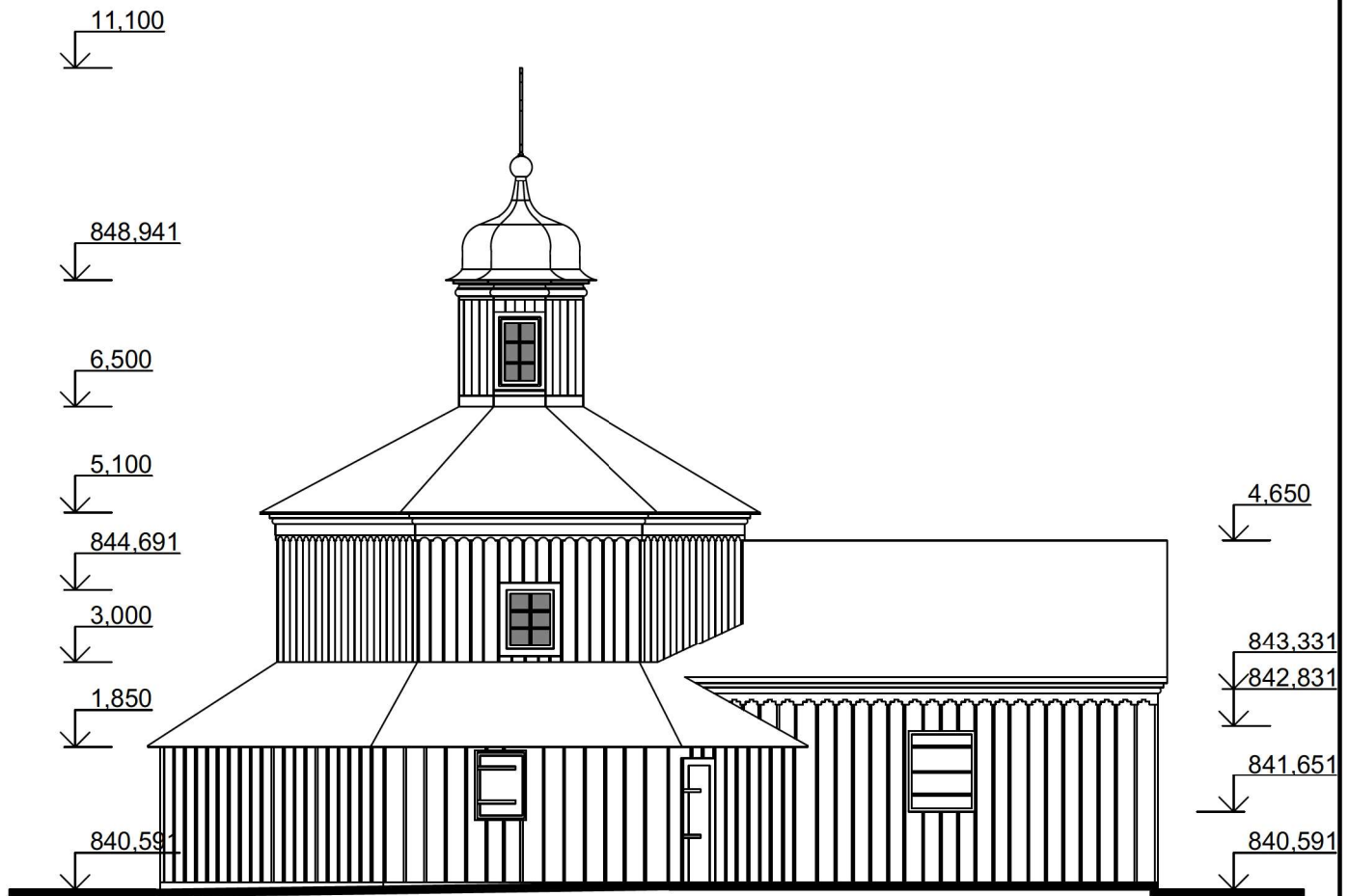


# Південний фасад, М 1:100



						Пам'ятка архітектури Каплиця на кладовищі, м. Острог, вул. Татарська					
<b>Зм.</b>	<b>Кільк.</b>	<b>Аркуш</b>	<b>№ док.</b>	<b>Підпис</b>	<b>Дата</b>	Архітектурні обміри					
ГАП		Матвіюк О.В.			01/12/18				Стадія	Аркуш	Аркушів
Розробив		Бенедюк П.О.			01/12/18				НД	05	
Перевірив		Михайлишин О.Л.			01/12/18	Південний фасад, М 1:100					
									ФОП Кошин А.М.		
Н.контр.		Кошин А.М.			01/12/18						

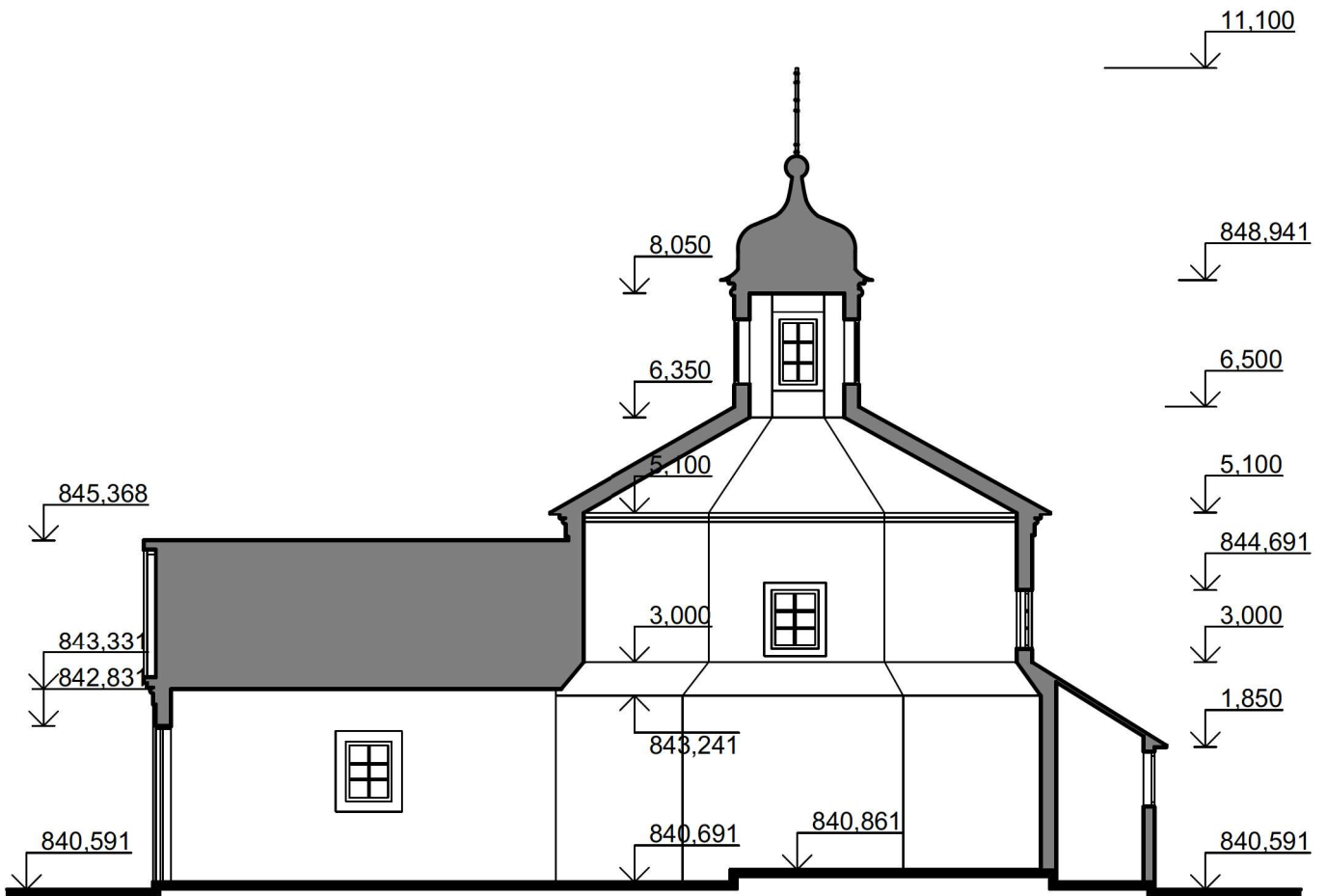
# Північний фасад, М 1:100



Зм.	Кільк.	Аркуш	№ док.	Підпис	Дата			
						Пам'ятка архітектури Каплиця на кладовищі, м. Острог, вул. Татарська		
ГАП		Матвіюк О.В.			01/12/18			
Розробив		Бенедюк П.О.			01/12/18	Архітектурні обміри	НД	06
Перевірив		Михайлишин О.Л.			01/12/18			
						Північний фасад, М 1:100	ФОП Кошин А.М.	
Н.контр.		Кошин А.М.			01/12/18			



Розріз А-А, М 1:100



						Пам'ятка архітектури Каплиця на кладовищі, м. Острого, вул. Татарська			
<b>Зм.</b>	<b>Кільк.</b>	<b>Аркуш</b>	<b>№ док.</b>	<b>Підпис</b>	<b>Дата</b>	Архітектурні обміри	Стадія	Аркуш	Аркушів
ГАП		Матвіюк О.В.			01/12/18		НД	07	
Розробив		Бенедюк П.О.			01/12/18				
Перевірив		Михайлишин О.Л.			01/12/18				
						Розріз А-А, М 1:100	ФОП Кошин А.М.		
Н.контр.		Кошин А.М.			01/12/18				



Фото 1. Острог. Каплиця на кладовищі. Загальний вигляд каплиці з півночі. 2018 р. Фото М.В.Наумця.



Фото 2. Острог. Каплиця на кладовищі. Загальний вигляд каплиці з північного заходу. 2018 р. Фото М.В.Наумця.

						Пам'ятка архітектури Каплиця на кладовищі, м. Острог, вул. Татарська			
<b>Зм.</b>	<b>Кільк.</b>	<b>Аркуш</b>	<b>№ док.</b>	<b>Підпис</b>	<b>Дата</b>	Архітектурні обміри	Стадія	Аркуш	Аркушів
ГАП		Матвіюк О.В.			01/12/18		НД	08	
Розробив		Бенедюк П.О.			01/12/18				
Перевірив		Михайлишин О.Л.			01/12/18				
						Фотофіксація	ФОП Кошин А.М.		
Н.контр.		Кошин А.М.			01/12/18				



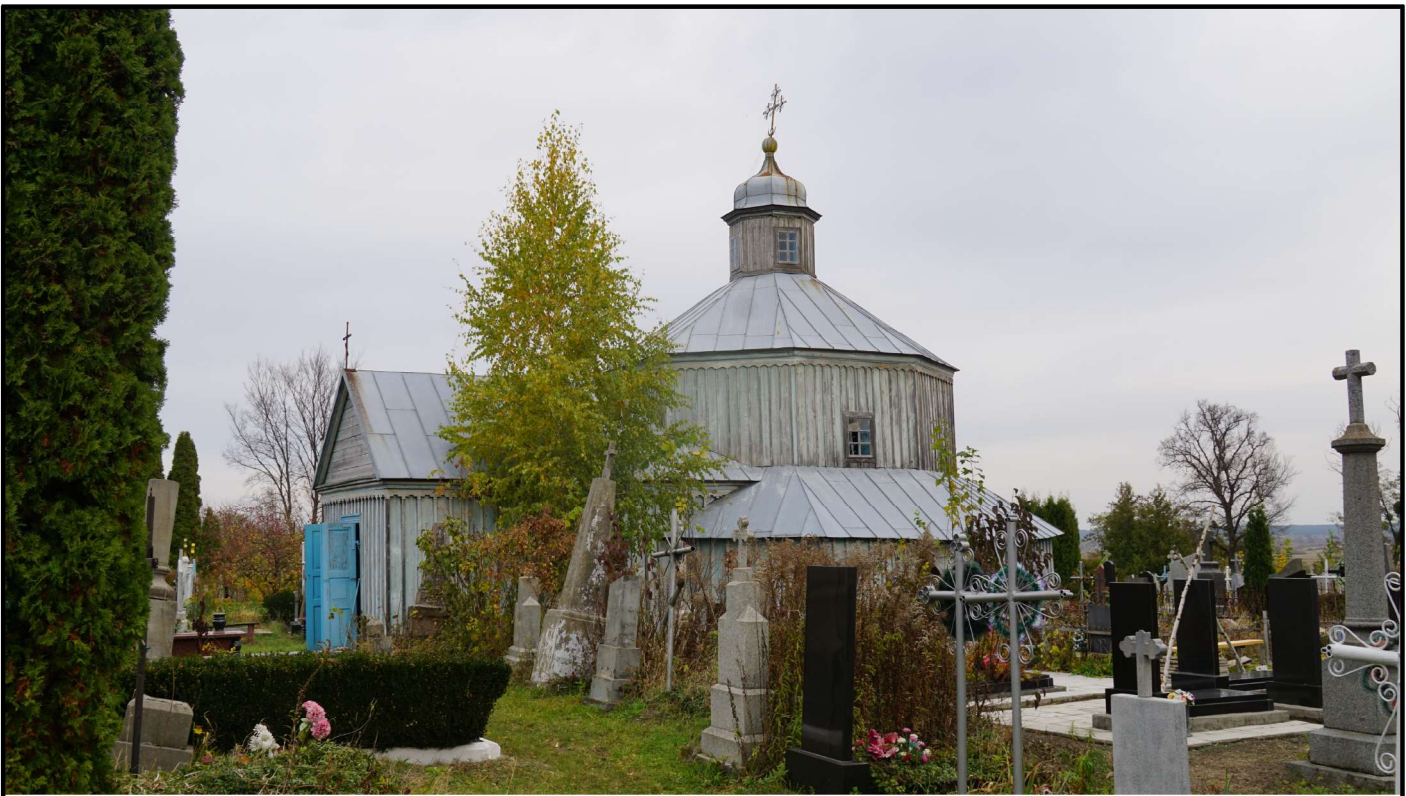


Фото 3. Острог. Каплиця на кладовищі. Загальний вигляд каплиці зі півдня. 2018 р. Фото М.В.Наумця.

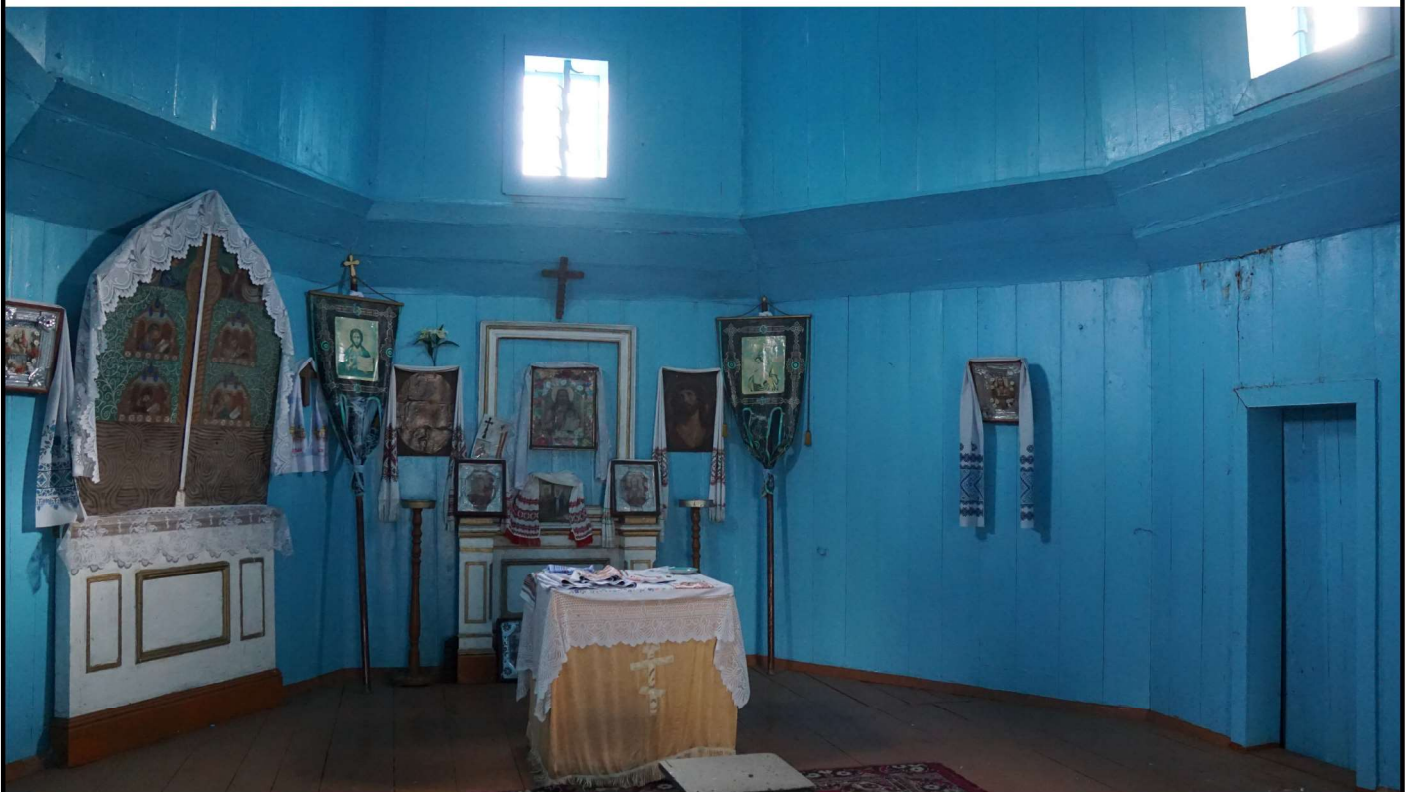


Фото 4. Острог. Каплиця на кладовищі. Фрагмент інтер'єру. 2018 р. М.В.Наумця.

						Пам'ятка архітектури Каплиця на кладовищі, м. Острог, вул. Татарська		
<b>Зм.</b>	<b>Кільк.</b>	<b>Аркуш</b>	<b>№ док.</b>	<b>Підпис</b>	<b>Дата</b>			
ГАП		Матвіюк О.В.			01/12/18	Архітектурні обміри	НД	09
Розробив		Бенедюк П.О.			01/12/18			
Перевірив		Михайлишин О.Л.			01/12/18			
						Фотофіксація	ФОП Кошин А.М.	
Н.контр.		Кошин А.М.			01/12/18			



Фото 5. Острог. Каплиця на кладовищі. Маківка та хрест. 2018 р. Фото М.В.Наумця.

						Пам'ятка архітектури Каплиця на кладовищі, м. Острог, вул. Татарська			
<b>Зм.</b>	<b>Кільк.</b>	<b>Аркуш</b>	<b>№ док.</b>	<b>Підпис</b>	<b>Дата</b>				
ГАП		Матвіюк О.В.			01/12/18	Архітектурні обміри	Стадія	Аркуш	Аркушів
Розробив		Бенедюк П.О.			01/12/18		НД	10	
Перевірив		Михайлишин О.Л.			01/12/18				
						Фотофіксація	ФОП Кошин А.М.		
Н.контр.		Кошин А.М.			01/12/18				